

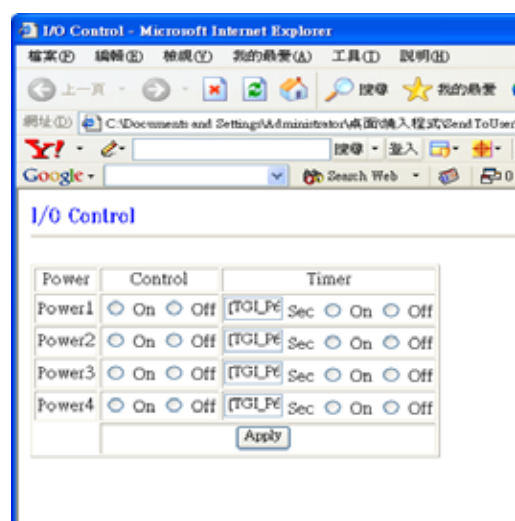
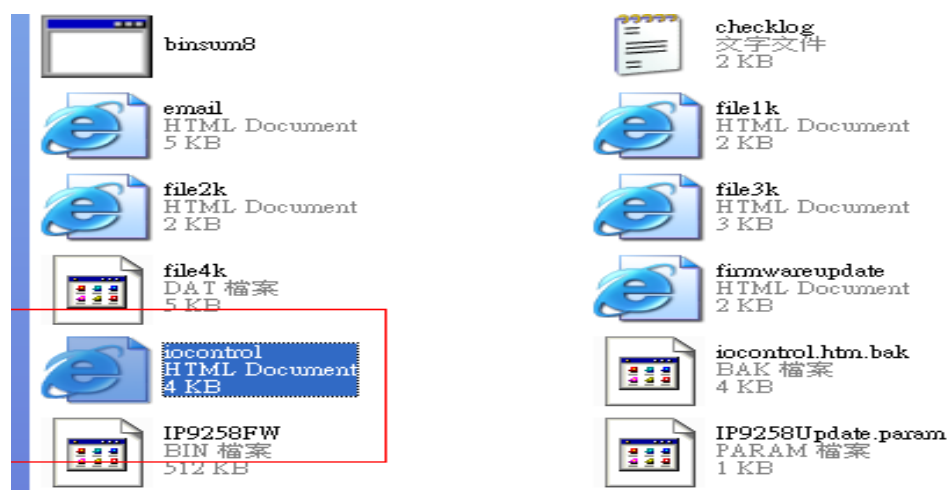
9258 網頁 SDK 注意事項:

用戶可經由我們所提供的網頁 SDK 來修改 9258 的文字及背景圖樣式. 若不熟悉 http 語言, 請勿自行修改樣頁

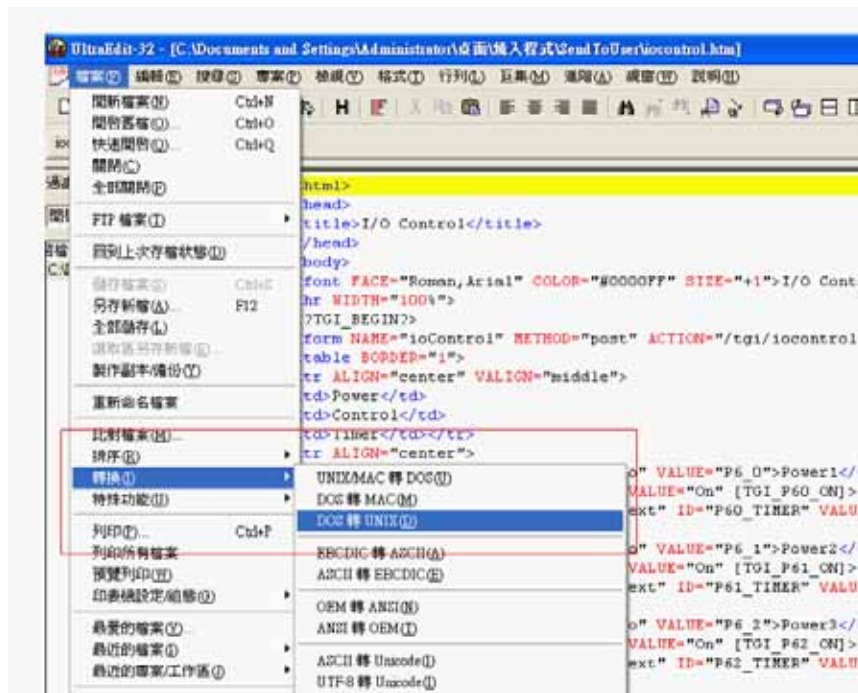
重要事項:

1. 每一個檔案請勿超過原始檔案大小.
2. 文字部份請勿超過原始文字數量. 例如; “setup“ 為 5 個字數.
3. 請勿修改網頁架構 – 僅可修改文字及背景圖片.
4. 僅支援 **HTML 語言**來修改網頁內容.

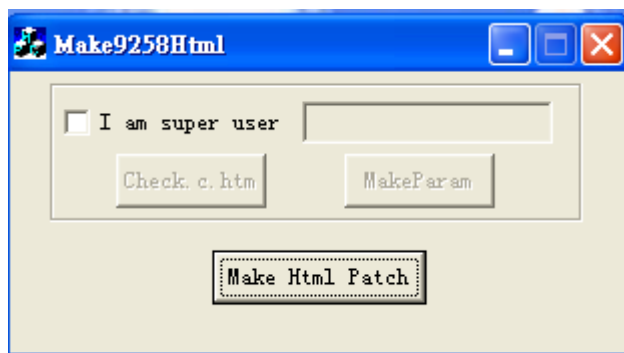
Step 1 : 開啓 sdk 中想要修改的網頁, 例如: “ipcontrol “ 網頁.



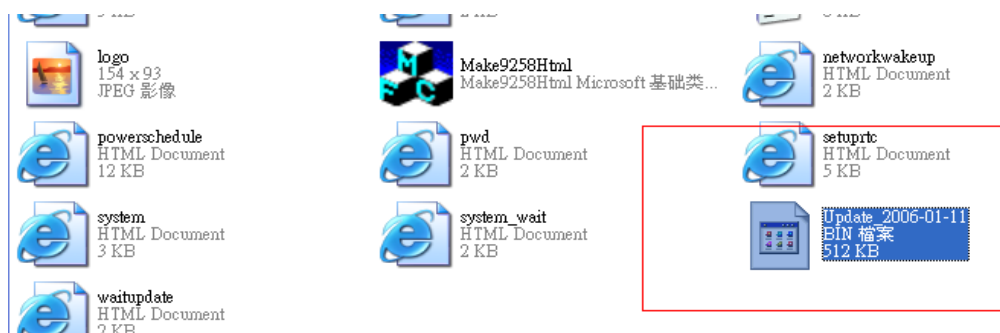
Step 2 : 利用 html 語言修改旺夜後請存為 “UNIX” 檔案格式 : “DOS 轉成 UNIX



Step 3. 修改完所有網頁後請開啓 sdk 中程式 “Make9258Html “，並按下” make html patch”.

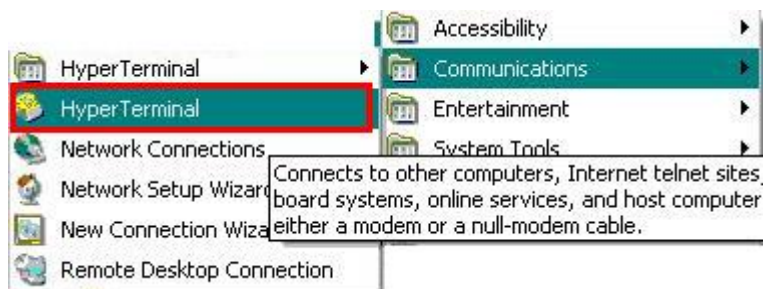


Step 4. 按下程式後會產生一個以時間為命名的新檔案，例如：
 “ Update_2006-01-11.bin”，請參考 9258 更新流程來更新新產出的 bin 檔案。
 請注意更新時 9258 IP 位置須在 **port 80**。

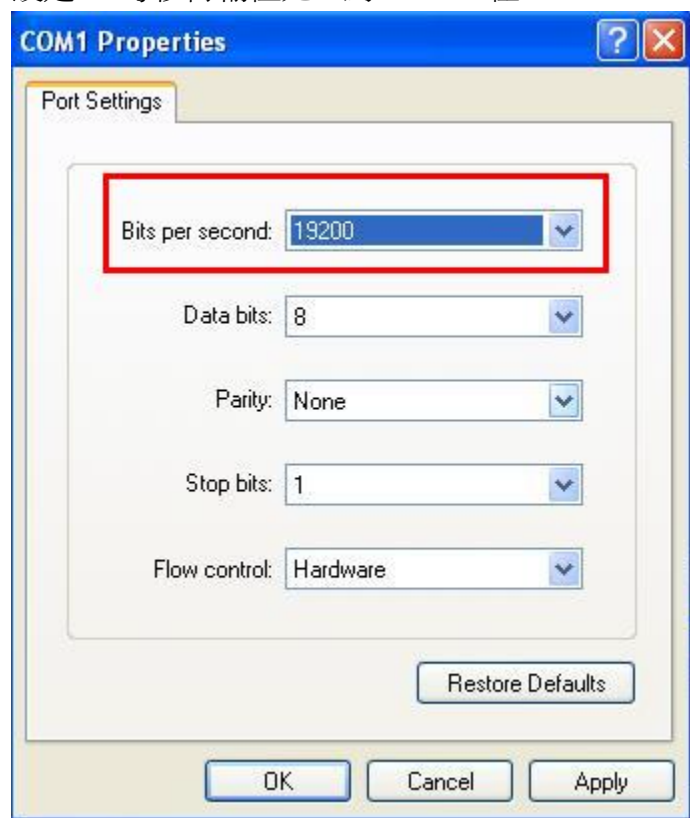


* 更新後如果無法藉由 IPEDIT 找到網址，請使用 RS232 介面（DB 9 線材）來連接電腦與 9258 來取的 9258 IP 位址。請參考下列步驟：

1. 請先將 9258 關機
2. 使用 DB9 線材連接電腦(COM1) 與 9258
3. 執行 WIN 程式 "Hyper Terminal": 由 "開始"--> "所有程式"--> "附屬應用程式"--> "通訊"--> "超級終端機 1".



設定 "每秒傳輸位元" 為 19200 在 COM1



4. 接著 將 9258 電源開啓便可得到超級終端機所獲得的 9 2 5 8 訊息 .
5. 訊息中會提供 9258 的 IP 位置.

```
DHCP Not Enable!!!
config_g gateway ip:c0 a8 64 1
dhcp client not enable
gate c0a8 6401
MyNowIP:192.168.100.104.
config.ipaddr : 192.168.100.104:80
config.gateway : 192.168.100.1
config.dnsserver: 168.95.1
MY_IP : 192.168.100.104
MY_MAC : 00-92-58-00-01-c3
===== TF-33x WebControl SDK V1.30 =====
wapLogin Timeout,IP:0.0.0.0,153

[***LastestUpTime:2006-02-17 08:43:27***]
[****SystemUpTime:2006-02-17 11:26:59***]
```

6. 登入此位置在重作更新流程
7. 若仍然無法順利完成更新則 新產生的更新檔案有誤. 請在確認是否檔案過大. 若需使用原始 BIN 檔 請在 SDK 中尋找檔案 V1.22.bin 更新回原來出廠韌體.